

UNCOPUOS/ SWF-ACAE

San José, Costa Rica, C.A.

07-08/ Abril/ 2015



*Estado actual en el uso de la tecnología
satelital en El Salvador*

*Marco A. Hernández
Protección Civil-El Salvador*

El Salvador es un país en donde el uso de la tecnología satelital obedece más a causas exógenas de su desarrollo. La utilización de la información satelital se inicia en la década de los 70's, en el área de la geomorfología costera y se contó con el apoyo de NASA para obtener imágenes multiespectrales con el satélite ERTS-1 (*).

CANAL 5.

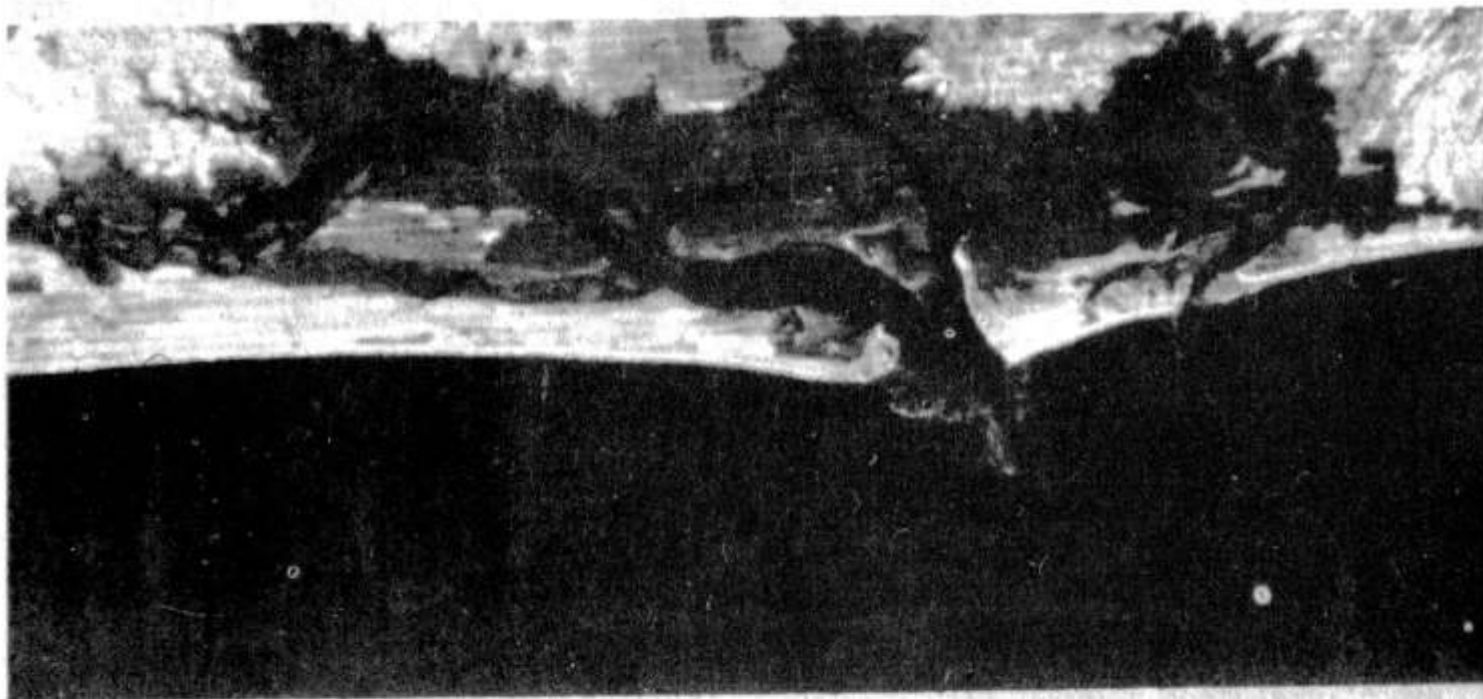


FIGURA 41: Imagen de Satélite ERTS-1, NASA (20015/1088, observación ID 1209—15444), MSS—sistema de tanteo multiespectral, a la hora de Pleamar, Canales: 4 (parte superior) y 5 (parte inferior); 17 de febrero/73, 8:30 am. hora local (90°W). Reproducción del Estero de Jiquilisco y alrededores. Ampliación parcial de la Imagen de la NASA, de 9 pulgadas, en escala de 1: 1 millón, a una escala aproximada de 1: 300,000.

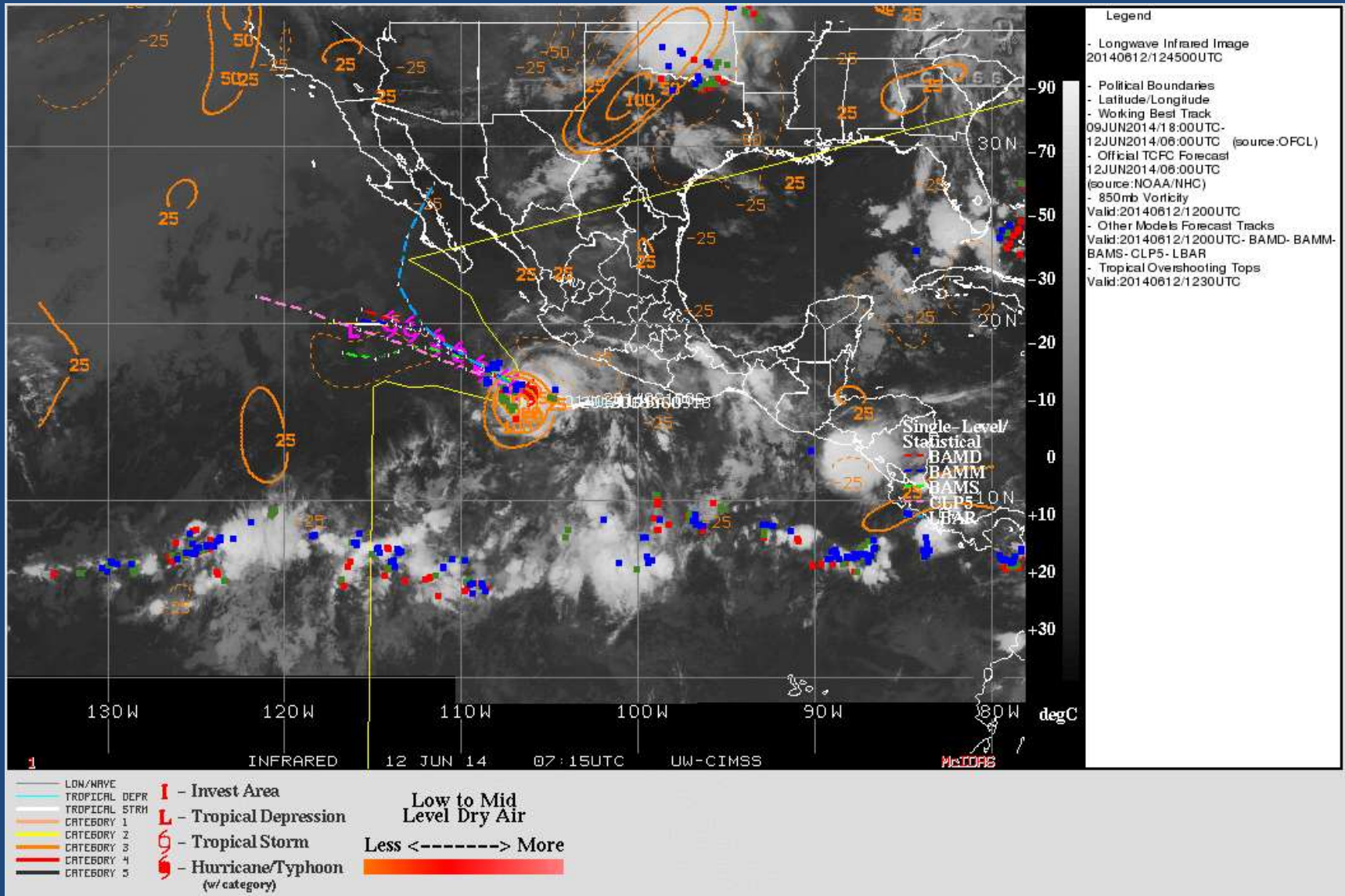
(*) Gierloff-Emden, H. G. 1976. *La Costa de El Salvador*, Ministerio de Educación, El Salvador. 273 pags.



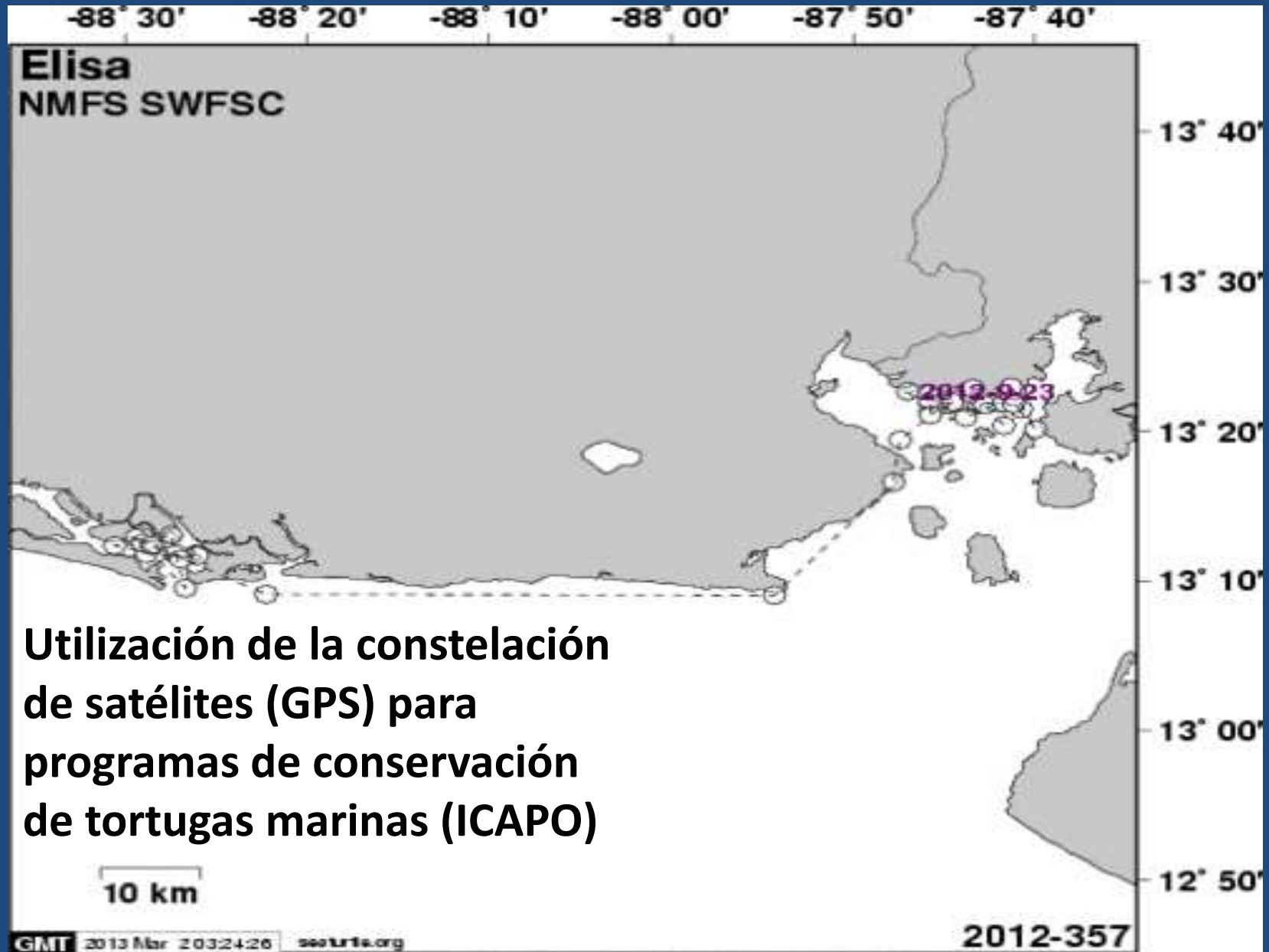
EL MAYOR DESARROLLO SE OBSERVA EN LAS SIGUIENTES ÁREAS:

- **Ordenamiento territorial y generación de mapas catastrales.**
- **Información Geográfica: Cartografía y geodesia.**
- **Investigación científica: Geología, Vulcanología, Ecología, Oceanografía, Meteorología, Agro meteorología, etc.**
- **Gestión del riesgo: Sistemas de Alerta Temprana en laderas inestables, focos de calor en la prevención de incendios forestales y en diversas áreas de Protección Civil.**
- **Comunicaciones civiles y comerciales.**
- **Seguridad: sistemas de seguimiento por GPS en transporte de personas que por su cargo se encuentran potencialmente amenazadas y en transporte de mercaderías.**

La Meteorología la que demanda más información proveniente de las fuentes especializadas en monitoreo de la atmósfera y el Océano



Información satelital en programas de conservación de especies amenazadas



Centros de Monitoreo de El Salvador



Salón Monitoreo Observatorio Ambiental-MARN

El Observatorio Ambiental (MARN) realiza monitoreo básico de las amenazas volcánicas, oceanográficas, sísmicas, climáticas y atmosféricas.

COE-DGPC, monitorea las amenazas de cualquier tipo y recibe información del Observatorio Ambiental (MARN), para las acciones relacionadas con la respuesta y atención a las emergencias a nivel nacional.



COE-Protección Civil

Proyecciones futuras

Retos:

- Contar con una carrera universitaria en Astronomía y Astrofísica.
- Desarrollar los Centros de Monitoreo con capacidad para identificación y seguimiento de las amenazas de desastre en tiempo real.
- Actualización de la cartografía local y levantamiento de los mapas de peligrosidad (GIS).

Necesidades:

- Convenios de cooperación para el acceso a bajo costo de las herramientas satelitales para fines científicos y en los Sistemas de Alerta Temprana (SAT).
- Formación de un capital humano especializado en el uso de las herramientas satelitales.
- Fortalecimiento de los programas de Gestión del Riesgo, Adaptación al Cambio Climático y Alerta Temprana, que realiza el Sistema Nacional de Protección Civil de El Salvador.

Muchas gracias.....!!!!!!